

南高 P T A 通信

平成 31 年 2 月号

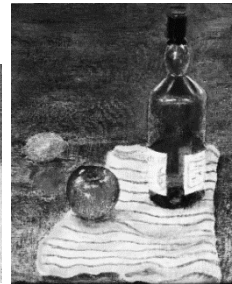
2 月 高橋 はずき (2 学年主任)

2019 年を迎えて 1 か月程が過ぎました。特にここ半年程は、「平成最後の」というフレーズをよく耳にするように思います。何事においても「最後の」となると、気持ちが引き締まり、重みが出るものです。南宇和高校も、「平成最後の」各行事を一つ一つ終えていき、来月には平成最後の卒業生を送り出す時期を迎えようとしています。

担当している美術の授業で、2 年生、3 年生が油絵の制作に取り組み、約 3 か月かけて描き上げました。油絵は、表現の幅が広く、色や筆跡を時間の層と共に重ねて制作するという特徴があります。生徒のほとんどが初めての経験でした。授業の感想の一部を紹介します。

- ・何回も重ねて、色を付けることでリアルになっていくのがわかった。
- ・失敗してもまた上から塗り重ねることができるのでよかった。
- ・慣れるまで苦労したけど楽しかった。
- ・これまでの水彩絵具とは違ったことが経験できたので楽しかった。
- ・自分なりに考えながら、工夫して描けたのでよかった。

【 生徒作品 】



授業という限られた時間の中ではありましたが、生徒のみなさんが身に付けたものは知識や技能だけではないと思います。難しさを感じながらも試行錯誤を繰り返し粘り強く作品に向かっていました。途中、失敗だと思っても、やり続ければそれも味わいの一つとなり作品の深みになるといことを実感することができていたと思います。

新しいものに触れた時の感動や、実際に触れてみてこそわかるという体験、困難さを感じながらも次第に楽しさを見つけ達成する喜びを大切に、積み重ねていってほしいと思います。

☆☆☆ 2 月行事予定 ☆☆☆

1	金	マラソン大会			人権・同和教育 HR 活動
2	土	就職模試 (2 年) 公務員模試 (2 年) 県学力テスト (1, 2 年)	16	土	3 年生登校日 (13:45)
3	日	全商商業経済検定	17	日	
4	月	マラソン大会予備日	18	月	
5	火		19	火	
6	水	漢字テスト⑩ 3 年生登校日 (13:45)	20	水	体育館ワックス掛け
7	木	推薦入試準備 校納金口座振替	21	木	特時 1~7 限 (45 分授業) 大掃除・式場準備 (7 限後)
8	金	推薦入試 (特時) 進研マーク模試 (2 年)	22	金	学年末考査 (~2/28 1, 2 年) 身だしなみ指導 3 年生登校日 (8:25) 教育振興協議会報告会 (16:00~)
9	土		23	土	全経電卓計算能力検定⑤
10	日		24	日	
11	月	建国記念の日	25	月	
12	火		26	火	個人写真 (1 年)
13	水	歌唱指導 (1, 2 年 6 限)	27	水	個人写真 (2 年)
14	木	40 分授業 (1~6 限)	28	木	同窓会入会式 (3 年)
15	金	人権の日 学年末考査発表 (1, 2 年)			表彰式及び卒業式予行